

# LLUISA 10,5

STABILITY

BINORMA

Cuerda profesional semiestática Tipo A + dinámica simple  
Professional rope semi-static type A + dynamic single  
Corde professionnel semi-statique de type A + dynamique à simple

EN- 1891:1998 EN-892:2012 + A3:2023

LLuisa 10,5 con terminal cosido + el Goblin de CAMP pueden ser utilizados como línea de anclaje flexible bajo la norma EN353-2:2002. Consultar instrucciones de uso del Goblin de CAMP.  
Lluisa 10,5 with stitched terminal + Goblin of CAMP can be used as a flexible anchor line under the standard EN353-2:2002. Check the Instructions for Use of Goblin of CAMP.  
Lluisa 10,5 avec terminaison cousue + Goblin de CAMP peut servir comme ligne d'ancrage flexible sous la norme EN353-2002. Consulter le manuel d'instructions du Goblin de CAMP.



Nº Serie:

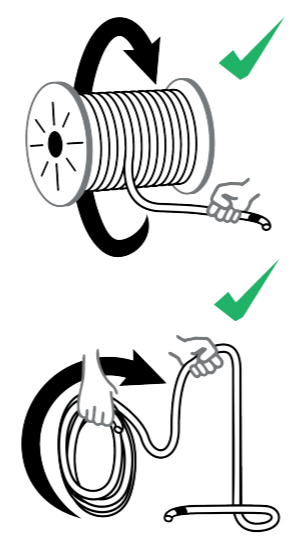
Metros:

Tecnología:

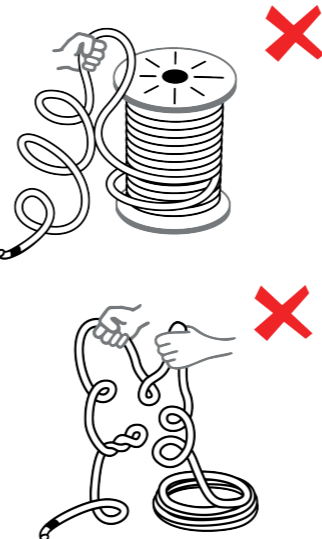


## Manipulación de la cuerda / Handling rope / Manipulation de la corde.

FORMA CORRECTA  
Correct way / Façon correcte



FORMA INCORRECTA  
Wrong way / Mauvaise façon



**Fecha de Fabricación**  
Manufacture date / Date de fabrication

**Fecha de Compra**  
Purchase date / Date d'achat

**Fecha Puesta en Servicio**  
Start in use date / Date de mise en marche

**Responsable Técnico**  
Technical responsible / Responsable technique

**Referencia Cuerda**  
Cord reference / Référence corde

**ES** LLUISA 10,5 es una cuerda profesional semiestática tipo A y dinámica simple.

Vida media			
A los 12 años de fabricación de:			
USO	INTENSIDAD	DURACIÓN	SE PUEDEN OBSERVAR
Intensivo	Profesional	Entre 5 y 12 meses.	Verificación, suciedad, roturas, desgastes.
Sportivo	Fin de semana	Entre 1 y 3 años.	Desgaste evidente, suciedad.
Esporádico	Varias veces al mes o una o dos veces al mes	Entre 3 y 5 años.	Ligero desgaste, suciedad, roturas.
Muy esporádico	Baja intensidad	Entre 5 and 10 años.	Capacidad de carga máxima, desgaste y roturas.
Sin uso	Ninguna	Entre 10 y 12 años.	Roturas nuevas.

**¿Qué diferencias supone respecto las cuerdas convencionales?**  
Lluisa 10,5 es la primera y única cuerda del mercado semiestática y dinámica durante toda su vida útil. Se trata de una cuerda muy polivalente para utilización en distintos usos o actividades, como rescate o intervención. Independientemente de cómo se utilice, garantiza siempre seguridad, comodidad y facilidad de uso.  
Lluisa 10,5 permite al trabajador de altura una mayor libertad de movimientos y de instalación. Esta cuerda combina la tranquilidad que ofrece una cuerda dinámica ante cualquier caída, con la comodidad y la resistencia de una cuerda semiestática. Por su naturaleza es una cuerda con interesantes aplicaciones en otros campos:

- **Espeleología:** Como cuerda semiestática tipo A, y especialmente como cuerda dinámica en todas las expediciones en que se requiere escalar (el margen de seguridad es más que suficiente con las técnicas de escalada utilizadas en espeleología).
- **Escalada:** En grandes paredes en las que se montan cuerdas semiestáticas para progresar, ya que en caso de necesidad puede utilizarse como cuerda dinámica.
- **De todas maneras desaconsejamos su utilización en escalada deportiva,** puesto que para esta práctica es recomendable la utilización de cuerdas con fuerzas de choque menores.

Lluisa 10,5 lleva el acabado Stability, que garantiza la unión total entre funda y alma de la cuerda, y además que minimiza el tradicional encogimiento de las cuerdas por el uso.  
Encogimiento de entre un 3 y 7 % (en una pieza de 200m se pierden aproximadamente 10 m)  
Aumento de peso (una cuerda de 10 mm aproximadamente 3gr/m)  
Incremento de diámetro  
Incremento acusado de la elasticidad (se vuelve más incómoda)  
Incremento de la rigidez (se vuelve más dura y difícil de manejar)  
En algunos casos se producen encogimientos diferentes en alguno de los hilos de la funda. (La cuerda es regular nueva pero se vuelve irregular una vez mojada).

**Conceptos básicos de LLUISA 10,5**  
Lluisa 10,5 está preparada para soportar caídas de factor 2 que son las más graves que se pueden producir en espeleología, escalada o en trabajos de altura.  
Debe instalarse correctamente la cuerda, para que los factores de caída sean claramente inferiores a 2.  
Como medida de seguridad, procurar instalar el seguro por encima del principal (ver conceptos básicos). Lluisa 10,5 es capaz de soportar una caída con factor 2, pudiéndose incluso trepar por ella por encima del punto de anclaje. De todas formas, estas situaciones deberían evitarse siempre que sea posible.

**ES**

### DOS ETIQUETAS A CADA EXTREMO

El desarrollo, ensayo y control de calidad de ésta cuerda han sido realizados en el laboratorio de KORDA'S. El examen CE de LLUISA 10,5 conforme con las exigencias de la norma EN 1891 (según Módulo B del Reglamento 2016/425), se ha efectuado en APAVE EXPLOITATION FRANCE SAS 6 Rue du Général Audran - 92412 COURBEVOIE cedex - France - RCS Nanterre 903 869 618.

Esta sometido al procedimiento del modulo D del Reglamento UE2016-425, bajo el control del organismo notificado: SGS Notified Body Number 0598. SGS FIMKO OY P.O. BOX 30 (Särkiniementie 3) 00211 HELSINKI Finland.

Longitud en metros de la cuerda

Acabados de la cuerda

Consultar instrucciones de uso

Modelo

Nº de serie

Marca

Esta cuerda está diseñada, construida y ensayada de acuerdo con las normas europeas EN1891; Equipos de Protección Individual para la prevención de caídas desde altura, y EN1892:2012 + A1:2016 Equipos de montañismo.

Dámetro de la cuerda y mes/año de fabricación.

"A" corresponde a cuerda tipo A, "T" a cuerda dinámica Simple y "10,5" corresponde al diámetro de la cuerda.

**EN**

### TWO LABELS ON EITHER END

This rope has been developed, tested and quality controlled in the KORDA'S laboratory. The CE test on LLUISA 10,5 has been carried out in APAVE EXPLOITATION FRANCE SAS 6 Rue du Général Audran - 92412 COURBEVOIE cedex - France - RCS Nanterre 903 869 618 in accordance with standard EN1891 specifications (Module B, according to the Regulation 2016/425 ).

It is subjected to the procediment of the module D of the Regulation UE2016-425, by the notified body SGS with Nº 0598. SGS FIMKO OY P.O. BOX 30 (Särkiniementie 3) 00211 HELSINKI Finland.

Rope length in meters

Rope finish

Check usage instructions

Model, and diameter of the rope

Serial Number

Brand

This rope has been designed, manufactured and tested in accordance with European standards EN1891; personal protective equipment for the prevention of falls from height, and EN1892:2012 + A1:2016 Climbing equipment.

Diameter of the rope and month/year of manufacture.

"A" refers to a rope type A, "T" to a Single Rope, and "10,5" to the rope diameter.

**FR**

### DEUX ÉTIQUETTES A CHAQUE BOUT

Le développement, l'essai et le contrôle de qualité de cette corde ont été réalisés dans le laboratoire de KORDA'S. L'examen CE de LLUISA 10,5 conforme aux exigences de la norme EN1891, (Module B, du Règlement 2016/425) a été effectué à APAVE EXPLOITATION FRANCE SAS 6 Rue du Général Audran - 92412 COURBEVOIE cedex - France - RCS Nanterre 903 869 618.

Il est soumis au proces du module D du Règlement UE2016-425 par l'organisme notifié SGS avec Nº 0598. SGS FIMKO OY P.O. BOX 30 (Särkiniementie 3) 00211 HELSINKI Finland.

Longueur en mètre de la corde

Finitions de la corde

Lire le mode d'emploi

Modèle, diamètre de la corde

Nº serie

Marque

Cette corde est conçue, construite et essayée en accord avec les normes européenne EN 1891: Equipements de protection individuelle pour la prévention de chutes depuis la hauteur, et EN1892:2012 + A1:2016. Equipements de montagne.

Diamètre de la corde et mois/année de fabrication.

"A" correspond à la corde de type A, "T" à corde simple, et "10,5" correspond au diamètre de la corde.

RV 7: 08/01/2025

Las descripciones de acabados y de tipos de cuerda son generales. Los aplicables a este producto se especifican en la portada.  
The description of the finishings and types of ropes are general. Those related to this product are specified on the front page.  
La description des finitions et des types de corde sont généraux. Les applicables à ce produit son spécifiés à la page de garde.

La Declaracion de Conformidad UE se puede descargar de la web [www.sacidkordas.com](http://www.sacidkordas.com)  
The EU Declaration of Conformity can be downloaded from the site [www.sacidkordas.com](http://www.sacidkordas.com)  
La Declaracion de Conformite EU peut être téléchargée de la site [www.sacidkordas.com](http://www.sacidkordas.com)

Nº Lote:

#kordas @kordas\_ropes

SACID KORDA'S  
Polígon Raval dels Torrents, parcela nº 4 - 08297  
Castellgald (Barcelona) Spain  
Tel. +34 93 833 03 02 E-mail: [sacid@kordas.com](mailto:sacid@kordas.com)  
[www.sacidkordas.com](http://www.sacidkordas.com)

## Iconos

Diámetro Diameter Diamètre	Fuerza de choque con cosido Impact force with sewn terminal Force de choc avec boucle cousue
Peso por metro Weight per metre Poids par mètre	Número de caídas Number of falls F1 Nombre de chute F1
Peso alma Core weight Poids de l'âme	Elasticidad Dinamica Dynamic elasticity Élasticité dynamique
Porcentaje alma Core percentage Masse de l'âme	Material Matériel
Peso funda Sheath weight Poids de la gaine	Temperatura de fusión Melting temperature Température de fusion
Porcentaje funda Sheath percentage Masse de la gaine	Encogimiento Shrinkage Retrait à l'eau
Flexibilidad Flexibility Souplesse au noeud	Resistencia con nudo de 8 Resistance with 8 knot Résistance avec un nœud en 8
Deslizamiento de la funda Sheath slippage Glissement de la gaine	Resistencia con cosido Resistance with sewn terminal Résistance avec boucle cousue
Alargamiento Elongation Allongement	Elasticidad Dinamica con cosido Dynamic elasticity with sewn terminal Élasticité dynamique avec boucle cousue
Resistencia estática Static resistance Résistance statique	Nº de caídas con cosido Nº of falls F1 with sewn terminal Nº de chute F1 avec boucle cousue
Fuerza de choque Impact force Force de choc	

### EN-1891

	NORMA	LLUISA 10,5
Diámetro	8,5 - 16mm	10,6mm
K	< 1,2	1,1
E	< 1,7 %	0
E	< 5%	3,80%
Shrinkage	-	-0,20%
h	-	77g/m
T	> 461 °C	62,5%
F	> 35,4 %	37,5%
F2	< 12kN	10,3 kN
F	< 6kN	4,4 kN
F	< 6kN	4,6 kN
N	< 5	> 5
F	> 22 kN	32,3 kN
3min	15kN	OK
F2	< 40%	24,0%
F2	> 5	8
F2	> 5	7
		Poliamida Poliamide Poliamid
		> 195 °C 216° C

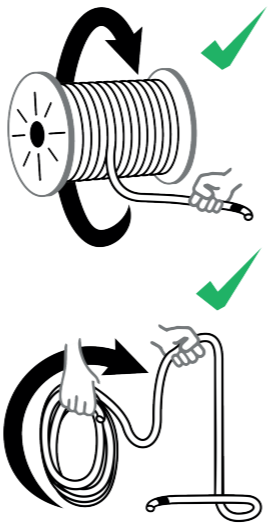
### EN892:2012+A3:2023

	NORMA	LLUISA 10,5
Diámetro	-	10,6mm
S	< 20 mm	0 mm
F	< 10%	3,1%
h	-	77g/m
F	> 50%	62,5%
F2	< 12kN	10,3 kN
F2	< 12kN	11,2 kN
F2	< 40%	24,8%
F2	< 40%	24,0%
F2	> 5	8
F2	> 5	7
		Poliamida Poliamide Poliamid
		> 195 °C 216° C

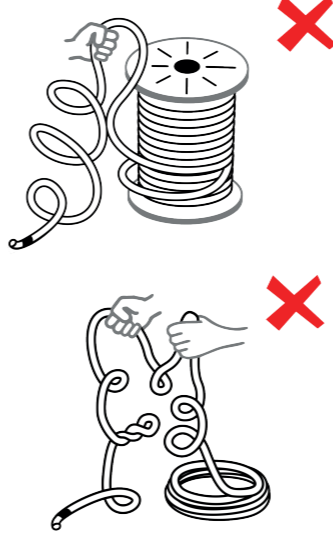


Uso della corda / Manipulação da corda / Handhabung des Seils.

**FORMA CORRETTA**  
Forma Correta / Sachgemäße Form



**FORMA ERRATA**  
Forma Incorreta / Unsachgemäße Form



**Data di Produzione**

Data de Fabrico / Fertigungsdatum

**Data di acquisto**

Data de Compra / Kaufdatum

**Data entrata in servizio**

Data de Entrada em Serviço / Datum der Inbetriebnahme

**Responsabile tecnico**

Responsável Técnico / Technisch Verantwortlicher

**Codice corda**

Referência da Corda / Artikel-Nr. des Seils

Corda professionale semistatica di tipo A + singola dinamica.  
Corda professional Semiestática tipo A + Dinâmica Simples.  
Professionelles Halbstatischeil Typ A + Dynamisch Einfach.

**LLUISA 10.5**  
**STABILITY**

**DOPPIA NORMA**

EN- 1891:1998 EN-892:2012 + A3:2023

LLuisa 10,5 con terminale cucito + il Goblin di CAMP possono essere utilizzati come linea di ancoraggio flessibile secondo la norma EN353-2:2002. Consultare le istruzioni d'uso del Goblin di CAMP. LLuisa 10,5 com terminal costurado + o Goblin da CAMP podem ser utilizados como linha de ancoragem flexível sob a norma EN353-2:2002. Consultar as instruções de uso do Goblin da CAMP. LLuisa 10,5 mit genähtem Ende + der CAMP Goblin können als flexible Ankerleine gemäß Norm EN353-2:2002 verwendet werden. Bitte beachten Sie die Gebrauchsanweisung des CAMP Goblin.



N° Serie:

Metri:

Tecnologia:




**Lluisa 10,5**

**IT**  
LLUISA 10,5 è una corda professionale semistatica di tipo A e dinamica semplice.

**Vita media**

A 12 anni dalla fabbricazione o:	USO INTENSIVO	DURATA	SI PUÒ OSSERVARE
Intenso	Professionale	5 e 12 mesi.	Verifichiamo, spesso, texture irregolari.
Sportivo	Fine settimana	12 mesi.	Usura evidente, spesso.
Specialità	Varie volte al mese	12 mesi.	Leggera peluria, un po' di sporco, qualche nodo.
Molto sportivo	Bassa intensità	5 e 10 anni.	Qualche peluria, minima sporco e strappo.
Senza uso	Nessuna	tra 10 e 12 anni.	Apparentemente nuovo.

**Cosa la distingue dalle corde convenzionali?**  
Lluisa 10,5 è la prima e unica corda sul mercato che è sia semistatica che dinamica per tutta la sua durata utile. Si tratta di una corda estremamente versatile, adatta a molteplici utilizzi e attività, come il soccorso o gli interventi tecnici. Indipendentemente dall'utilizzo, garantisce sempre sicurezza, comfort e facilità d'uso.

Lluisa 10,5 offre all'operatore in quota una maggiore libertà di movimento e di installazione. Questa corda combina la tranquillità offerta da una corda dinamica in caso di caduta, con il comfort e la resistenza di una corda semistatica. Grazie alle sue caratteristiche, trova interessanti applicazioni anche in altri settori:

- **Speleologia:** Come corda semistatica di tipo A, e specialmente come corda dinamica in tutte le spedizioni che richiedono arrampicata (il margine di sicurezza è più che sufficiente con le tecniche di arrampicata utilizzate in speleologia).
- **Arrampicata:** Su grandi pareti dove vengono installate corde semistatiche per progredire, poiché in caso di necessità può essere utilizzata come corda dinamica. In ogni caso, consigliamo l'utilizzo di questa corda nell'arrampicata sportiva, in quanto per questa disciplina è preferibile usare corde con forze d'impatto inferiori.

La Lluisa 10,5 è dotata del trattamento Stability, che assicura una perfetta adesione tra l'anima e la guaina, riducendo al minimo il ritiro tipico delle corde causate dall'uso.

Rimpicciolimento del 3-7% (su una lunghezza di 200m si perdono circa 10m)  
Aumento di peso (circa 3g/m per una corda da 10mm)  
Aumento di diametro  
Aumento significativo dell'elasticità (diventa più scomoda)  
Aumento della rigidità (diventa più dura e difficile da maneggiare)  
In alcuni casi si verificano restringimenti differenziali nei singoli fili della calza. (La corda appare ruvida e uniforme, ma diventa irregolare dopo l'immersione).

**Concetti di base della LLUISA 10,5**  
La Lluisa 10,5 è progettata per sopportare cadute con un fattore 2, e più gravi che si possono verificare in speleologia, arrampicata o lavori in quota.

È fondamentale installare correttamente la corda, in modo che i fattori di caduta siano sempre inferiori a 2. Come misura di sicurezza aggiuntiva, si consiglia di installare un'assicurazione secondaria sopra quella principale (o veda i concetti di base). Nonostante ciò, la Lluisa 10,5 è in grado di sopportare una caduta con fattore 2, permettendo persino di risalirla oltre il punto di ancoraggio. Tuttavia, queste situazioni dovrebbero essere sempre evitate, se possibile.

**PT**  
LLUISA 10,5 é uma corda profissional semiestática tipo A e dinâmica simples.

**Vita média**

Aos 12 anos de fabricação ou:	USO INTENSIVO	DURADA	POSS SE OBSERVAR
Intensivo	Profissional	5 e 12 meses.	Verificamos, muitas vezes, texturas irregulares.
Uso esporádico	Final de semana	12 meses.	Degradação e raios óscuros visíveis.
Ocasional	Várias vezes por mês ou nos tempos de baixa intensidade	12 meses.	Pouca leveza, alguma sujeira, alguns nós.
Muito ocasional	Baixa intensidade	5 e 10 anos.	Alguma pelúcia, mínima sujeira e rasgo.
Não usado	Nenhuma	Entre 10 e 12 anos.	Aparentemente novo.

**Quais as diferenças em relação às cordas tradicionais?**  
A Lluisa 10,5 é a primeira e única corda do mercado que combina as características de uma corda semiestática e dinâmica durante toda a sua vida útil. É uma corda extremamente versátil, ideal para diversas atividades como resgate e intervenção. Independentemente do uso, ela garante sempre segurança, conforto e praticidade.

A Lluisa 10,5 proporciona ao trabalhador em altura maior liberdade de movimento e facilidade de instalação. Essa corda une a segurança de uma corda dinâmica em caso de queda com o conforto e a resistência de uma corda semiestática. Devido às suas características, ela possui diversas aplicações em outros setores:

- **Speleologia:** Ideal como corda semiestática tipo A e, surpreendentemente, também funciona excelentemente como corda dinâmica em todas as expedições que exigem escalada. Sua margem de segurança é amplamente suficiente para as técnicas de escalada utilizadas em speleologia.
- **Escalada:** Perfeita para grandes paredes onde se instalam cordas semiestáticas para progressão, pois pode ser utilizada como corda dinâmica em caso de necessidade. No entanto, não recomendamos o uso desta corda em escalada esportiva, pois para essa atividade são mais indicadas cordas com forças de choque menores.

A Lluisa 10,5 conta com o acabamento Stability, que assegura uma perfeita adesão entre a capa e o alma da corda, reduzindo significativamente o encolchimento típico das cordas com o uso.

Encolchimento entre 3% e 7% (em uma peça de 200m, podem-se aproximarmente 10m). Aumento de peso (em uma corda de 10mm, aproximadamente 3g/m). Aumento de diâmetro. Aumento acentuado da elasticidade (torna-se mais incômoda). Aumento da rigidez (torna-se mais dura e difícil de manusear). Em alguns casos, ocorrem encolchimentos diferentes em alguns dos fios da capa. (A corda é regular quando nova, mas torna-se irregular quando molhada).

**Conceitos básicos da LLUISA 10,5**  
A Lluisa 10,5 é projetada para resistir a quedas com fator 2, o cenário mais crítico em speleologia, escalada e trabalhos em altura.

A instalação correta da corda garante fatores de queda significativamente menores que 2. Como medida de segurança adicional, recomenda-se instalar o seguro acima do ponto principal (conforme descrito nos conceitos básicos). Apesar das capacidades, é fundamental evitar quedas com fator 2 e escalar acima do ponto de ancoragem, pois podem comprometer a integridade da corda.

**DE**  
LLUISA 10,5 ist ein professionelles, semi-statisches Seil Typ A und ein einfaches dynamisches Seil.

**Mittlere Lebensdauer**

Nach 12 Jahren Herstellung oder:	VERWENDUNG INTENSIV	DAUER	BEOBSERBAR
Intensiv	Professionell	5 und 12 Monaten.	Überprüfen, oft, unregelmäßige Strukturen.
Sportliche Nutzung	Wochenendnutzung	12 Jahre.	Abnutzung und Verfärbungen.
Geringfügig	Mehrere Male im Monat oder mit geringer Intensität	12 Jahre.	Leichte Haare, etwas Schmutz, ein paar Knoten.
Sehr geringfügig	Niedrige Intensität	5 und 10 Jahren.	Einige Haare, minimale Verschmutzung.
Ungeutzt	Keine	Zwischen 10 und 12 Jahren	Scheinbar neu.

**Was sind die Unterschiede zu konventionellen Seilen?**  
Die Lluisa 10,5 ist eine revolutionäre Seilinnovation: Sie ist das weltweit erste Seil, das durchgehend sowohl semi-statische als auch dynamische Eigenschaften aufweist. Ihre Vielseitigkeit macht sie zur ersten Wahl für Rettungseinsätze und andere Arbeiten in der Höhe. Egal, ob Sie sie zum Sichern oder Positionieren nutzen – Sicherheit, Komfort und einfache Handhabung sind garantiert.

Mit der Lluisa 10,5 genießen Höhenarbeiter eine größere Bewegungsfreiheit und profitieren von einer sicheren Installation. Sie vereint die Vorteile eines dynamischen Seils bei Stürzen mit den positiven Eigenschaften eines semi-statischen Seils wie Komfort und Robustheit. Dank ihrer einzigartigen Eigenschaften eignet sich die Lluisa 10,5 auch für zahlreiche weitere Anwendungen:

- **Höhenforschung:** Die Lluisa 10,5 ist ideal für Höhenexpeditionen. Als semi-statisches Seil bietet sie Sicherheit und Halt, während sie bei Kletterpassagen dank ihrer dynamischen Eigenschaften zusätzlichen Schutz bietet.
- **Kletterer:** Bei großen Wandrouten, wo semi-statische Seile zum Fortschreiten dienen, ist die Lluisa 10,5 eine flexible Lösung. Im Notfall kann sie wie ein dynamisches Seil verwendet werden. Für das Sportklettern wird die Verwendung von Seilen mit geringeren Stoßkräften empfohlen. Daher raten wir von der Verwendung der Lluisa 10,5 für diese Disziplin ab.

Dank der Stability-Beschichtung ist die Lluisa 10,5 besonders robust. Sie sorgt für eine perfekte Verbindung zwischen Mantel und Kern und reduziert das übliche Schrumpfen des Seils bei intensiver Nutzung.

Ein Schrumpfen von 3 bis 7 % führt zu einem Längenerlust von ca. 10 m bei einem 200 m Seil. Zusätzlich nimmt das Gewicht um ca. 3 g/m zu und der Durchmesser vergrößert sich. Die erhöhte Elastizität macht das Seil unbehaglicher und die gestrigelte Steifigkeit erschwert die Handhabung. In einigen Fällen führt das Schrumpfen zu einer ungleichmäßigen Dicke des Mantels, insbesondere nach dem Benetzen.

**Rundkonzepte der LLUISA 10,5**  
Die Lluisa 10,5 ist so konstruiert, dass sie auch die heftigsten Stürze abfangen kann, die in der Höhlenforschung, beim Klettern oder in der Höhenarbeit auftreten.

Um die Sicherheit zu gewährleisten, ist es wichtig, das Seil korrekt zu sichern, sodass die Sturzbelastung deutlich geringer ist. Als zusätzliche Vorsichtsmaßnahme sollte der Sicherungspunkt immer oberhalb des Hauptpunkts angebracht werden (siehe Grundlagen). Selbst unter extremen Bedingungen, wie einem Sturz mit einem Faktor von 2, kann man sich an der Lluisa 10,5 nachsichernde und sogar darüber klettern. Dennoch sollten solche Situationen unbedingt vermieden werden.

Data Data / Datum	Utente Utilizador / Benutzer	Ora Horas / Stunden	Metri Metros / Meter		Osservazioni Observações / Bemerkungen
			Salita Subida / Aufstieg	Discesa Descida / Abstieg	

Data Data / Datum	Motivo verificação / Grund der Überprüfung	Data verificação successiva / Datum der nächsten Überprüfung	Nome e firma Nome e assinatura / Name und Unterschrift	Osservazioni Observações / Bemerkungen

RV 2: 08/01/2025

Le descrizioni delle finiture e dei tipi di corda hanno carattere generale. Quelli applicabili a questo prodotto sono riportati sulla copertina.

As descrições de acabamentos e de tipos de corda são gerais. Os aplicáveis a este produto são especificados na capa.

Die Beschreibungen der Veredelungen und Seiltypen sind allgemein. Die für dieses Produkt geltenden werden auf dem Titelblatt spezifiziert.

La dichiarazione di conformità UE può essere scaricata dal sito web [www.sacidkordas.com](http://www.sacidkordas.com)

A Declaração de Conformidade UE pode ser descarregada do sítio na Internet [www.sacidkordas.com](http://www.sacidkordas.com)

Die EU-Konformitätserklärung kann von folgender Webseite heruntergeladen werden: [www.sacidkordas.com](http://www.sacidkordas.com)

N° Lotto:

Condividi le tue avventure con noi!



#kordas @kordas\_ropes



SACID KORDA'S  
Polígon Raval dels Torrents, parcela nº 4 - 08297  
Castellgalí (Barcelona) Spain  
Tel. +34 93 833 03 02 E-mail: [sacid@sacidkordas.com](mailto:sacid@sacidkordas.com)  
[www.sacidkordas.com](http://www.sacidkordas.com)

**Iconos**

	Dímetro / Durchmesser		Forza d'urto terminazione cucita / Força de choque cosido / Genähte Bruchkraft
	Peso al metro / Peso por metro / Metergewicht		Numero di cadute / Número de quedas / Anzahl der Stürze
	Peso anima / Peso alma / Kerngewicht		Elasticità dinamica / Elasticidade dinâmica / Dynamische Elastizität
	Percentuale anima / Percentagem alma / Prozentualer Kernanteil		Materiale / Material / Material
	Peso calza / Peso bainha / Mantelgewicht		Temperatura di fusione / Temperatura de fusão / Schmelztemperatur
	Percentuale calza / Percentagem bainha / Prozentualer Mantelanteil		Accorciamento / Encolchimento / Schrumpfung
	Flessibilità / Flexibilidade / Flexibilität		Resistenza con nodo a 8 / Resistência com nó de 8 / Mindestbruchkraft Achterknoten
	Svilramento calza / Deslizamento da bainha / Mantelverschiebung		Resistenza con terminazione cucita / Resistência cosido / Mindestbruchkraft genäht
	Allungamento / Alongamento / Dehnung		Elasticità Dinamica con cucitura / Elasticidade Dinamica com costura / Elastizität Dinamica mit Nähen
	Resistenza statica / Resistência estática / Statische Festigkeit		Numero di cadute F1 con terminale cucito / No de quedas F1 com terminal costurado / Anzahl der Fälle F1 mit genähtem Anschluss
	Forza d'urto / Força de choque / Bruchkraft		

**Caratteristiche tecniche**  
**Características técnicas**  
**Technische Eigenschaften**

	EN-892	LLUISA 10,5
	8,5 - 16mm	10,6mm
	K < 1,2	1,1
	< 1,7 %	0
	E < 5%	3,80%
	-	-0,20%
	-	77g/m
	<20 mm	0 mm
	> 461 %	62,5%
	> 35,4 %	37,5%
	-	77 g/m
	F < 6kN	4,4 kN
	F < 6kN	4,6 kN
	R2 <12 kN	10,3 kN
	N < 5	> 5
	F2 <12 kN	11,2 kN
	F > 22 kN	32,3 kN
	F2 <40%	24,8%
	3min a 15kN	OK
	F2 <40%	24,0%
	3min a 15kN	OK
	F2 >5	8
	-	-
	F2 >5	7
	> 195 °C	216 °C
	-	Poliammide / Poliamida / Polyamid

